



LOS ROBLES

RESIDENCES





Con más de 40 años de Experiencia
With more than 40 years of experience

10,000 viviendas entregadas
10,000 homes delivered

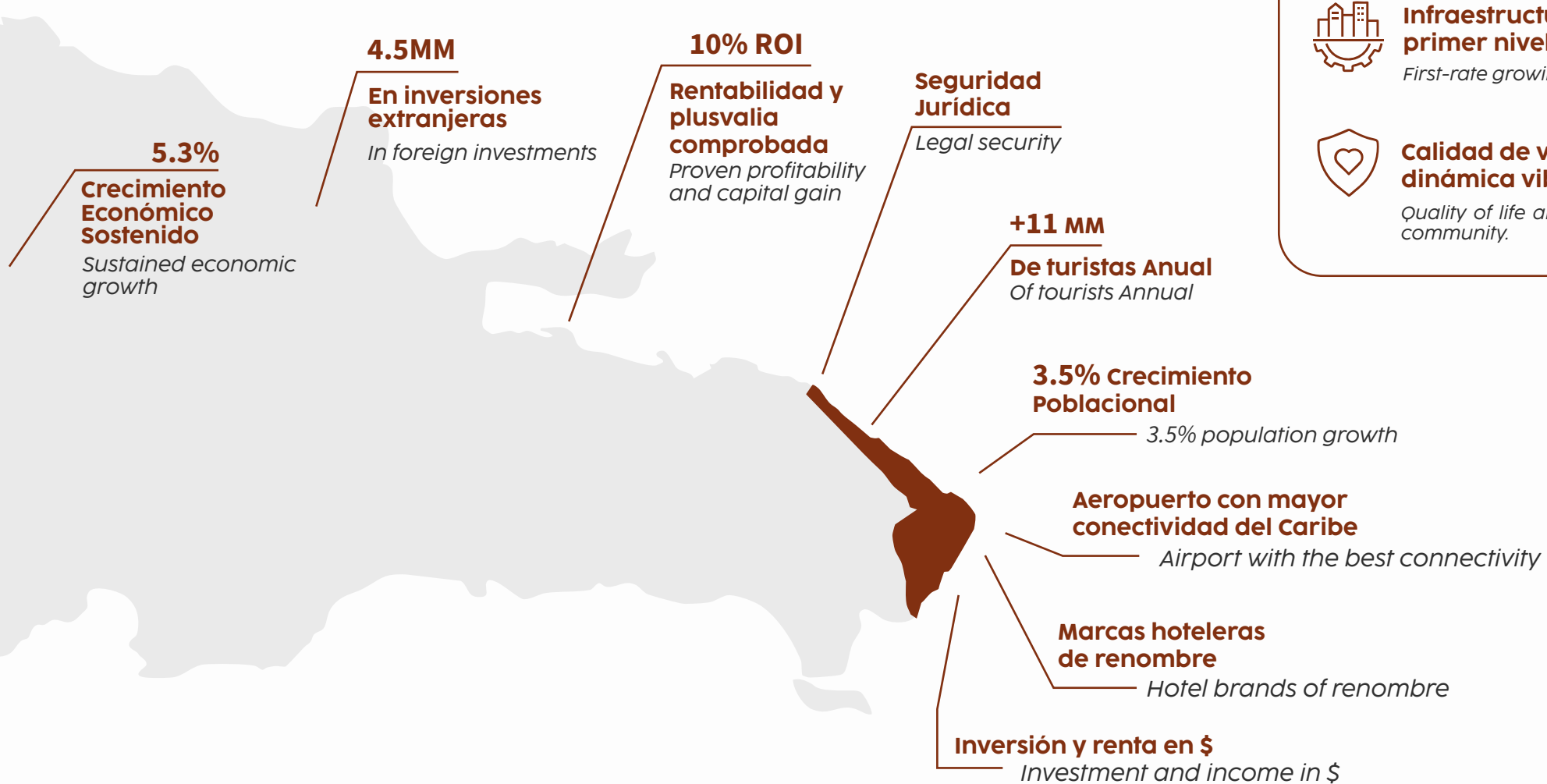
Garantía de fideicomisos
Trust guarantee

Asesoría Profesional de Financiamiento
Professional Financing advisory services

Planes de Pago flexibles
Flexible Payment Plans

¿POR QUÉ REPÚBLICA DOMINICANA?

Why Dominican Republic?



Gran demanda de alquileres vacacionales y a largo plazo.

High demand for vacation and long-term rentals.



Infraestructura en crecimiento de primer nivel

First-rate growing infrastructure.



Calidad de vida y una comunidad dinámica vibrante.

Quality of life and a vibrant dynamic community.



PUNTA CANA

Un destino para vivir e invertir

Más que un paraíso turístico, esta zona se ha convertido en uno de los mejores lugares para establecerse e invertir en **República Dominicana**. Su crecimiento sostenido, excelente conectividad y alta demanda de alquileres la convierte en una oportunidad única para quienes buscan **seguridad financiera y calidad de vida**.

PUNTA CANA

A destination to live and invest

More than just a tourist paradise, this area has become one of the best places to settle and invest in the Dominican Republic. Its sustained growth, excellent connectivity, and high demand for rentals make it a unique opportunity for those seeking financial security and quality of life.





COMPLEJO RESIDENCIAL

diseñado para ofrecer comodidad, seguridad y bienestar a toda la familia. Con espacios pensados para el esparcimiento y la recreación, esta es la oportunidad perfecta para invertir en tu primer hogar o en una propiedad con gran potencial de valorización.

It is a residential complex designed to offer comfort, security and well-being for the whole family. With spaces designed for leisure and recreation, this is the perfect opportunity to invest in your first home or in a property with great potential for appreciation.

¿POR QUÉ ELEGIR LOS ROBLES RESIDENCES?

Why choose Los Robles Residences?

✓ **Viviendas asequibles con calidad superior.**
Affordable housing with superior quality.

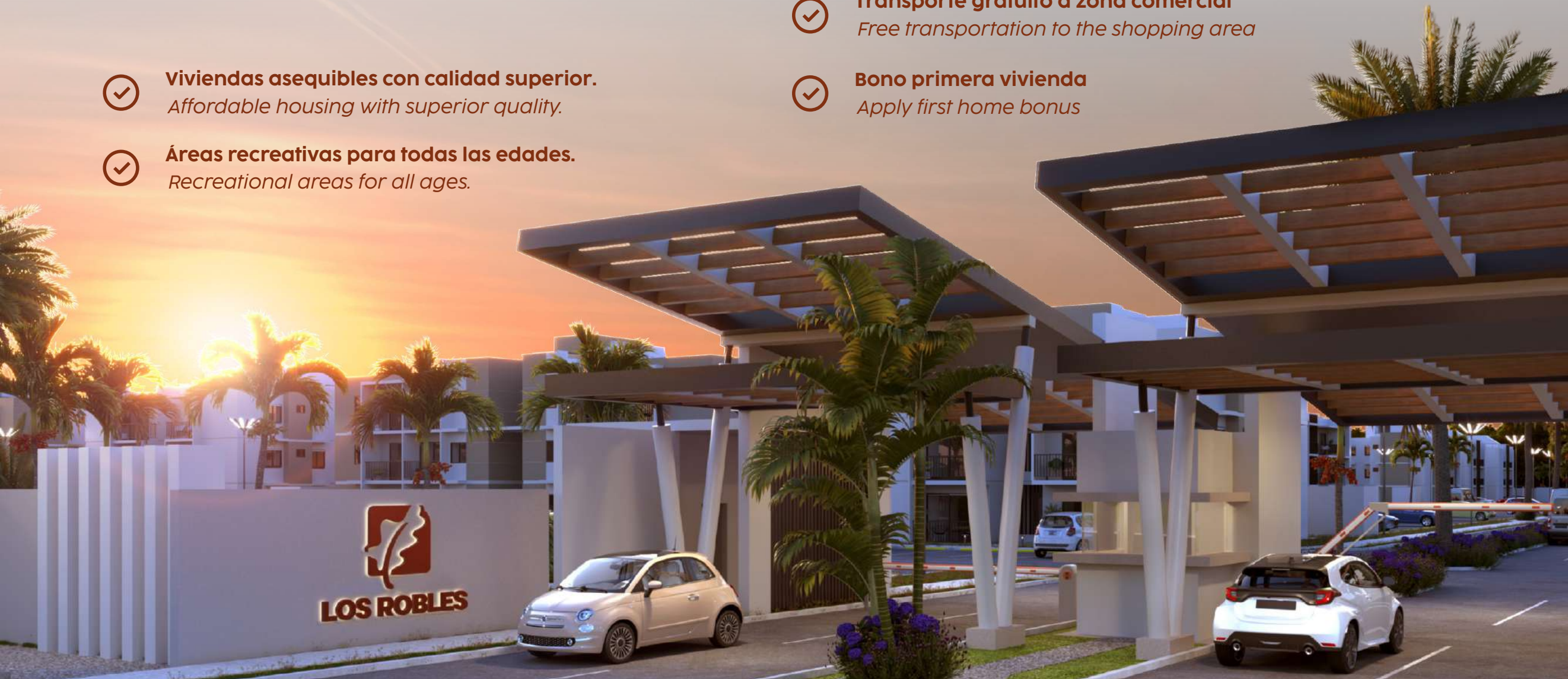
✓ **Áreas recreativas para todas las edades.**
Recreational areas for all ages.

✓ **Ubicación estratégica cerca de todo.**
Strategic location close to everything.

✓ **Opciones y asesoría en financiamiento.**
Financing options and advice.

✓ **Transporte gratuito a zona comercial**
Free transportation to the shopping area

✓ **Bono primera vivienda**
Apply first home bonus



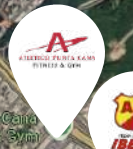
UBICACIÓN ESTRATÉGICA

Strategic Location




**CIUDAD PARQUE
LOS ROBLES**

Carretera - highway
Higüey - Miches



LA OPORTUNIDAD IDEAL PARA INVERTIR EN PUNTA CANA

The ideal opportunity to invest in punta cana



Apartamentos de 1, 2 & 3 Habitaciones

1, 2 & 3 Bedroom Apartments



AMENIDADES

AMENITIES

TODO LO QUE NECESITAS PARA VIVIR
Y DISFRUTAR EN UN SOLO LUGAR.

Everything you need to live and *enjoy in one place.*

- 1  Casa Club
Club House
- 2  Piscina
Pool
- 3  Parque Infantil
Playground
- 4  Cancha múltiple
Multiples Court
- 5  Volleyball de Playa
Voleibol de Playa
- 6  Gym al aire Libre
Outdoor gym
- 7  BBQ
- 8  Parque de mascotas
Pet park
- 9  Lounge
- 10  Seguridad 24/7
24/7 security





Las imágenes son referenciales y están sujetas a cambios en diseño y características en la versión final.
Images are for reference only and are subject to changes in design and features in the final version.

ENTRADA CASA CLUB

CLUBHOUSE ENTRANCE

Las imágenes son referenciales y están sujetas a cambios en diseño y características en la versión final.
Images are for reference only and are subject to changes in design and features in the final version.

CASA CLUB

CLUBHOUSE



Las imágenes son referenciales y están sujetas a cambios en diseño y características en la versión final.
Images are for reference only and are subject to changes in design and features in the final version.

PISCINA

POOL



Las imágenes son referenciales y están sujetas a cambios en diseño y características en la versión final.
Images are for reference only and are subject to changes in design and features in the final version.

LOUNGE BAR

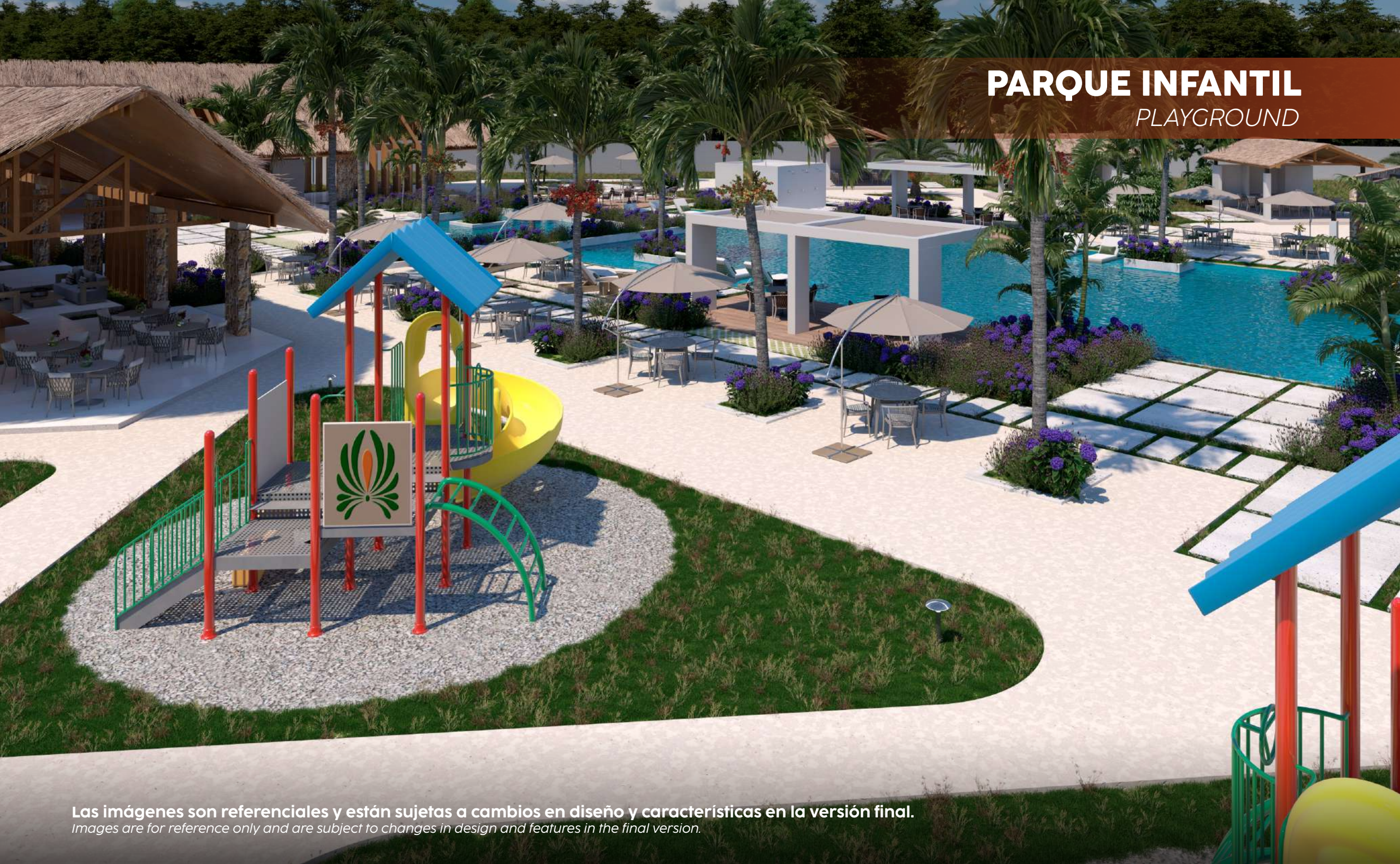
AREA LOUNGE BAR



Las imágenes son referenciales y están sujetas a cambios en diseño y características en la versión final.
Images are for reference only and are subject to changes in design and features in the final version.

PARQUE INFANTIL

PLAYGROUND



Las imágenes son referenciales y están sujetas a cambios en diseño y características en la versión final.
Images are for reference only and are subject to changes in design and features in the final version.

BOULEVARD PEATONAL

PEDESTRIAN BOULEVARD



Las imágenes son referenciales y están sujetas a cambios en diseño y características en la versión final.
Images are for reference only and are subject to changes in design and features in the final version.

ÁREAS COMUNES

COMMON AREAS

Las imágenes son referenciales y están sujetas a cambios en diseño y características en la versión final.
Images are for reference only and are subject to changes in design and features in the final version.

UN PROYECTO, MUCHAS FORMAS DE VIVIRLO

One project, many ways of living it

TIPOLOGÍAS >
Typologies



DISTRIBUCIÓN DE EDIFICIOS POR TIPOLOGÍA



EDIFICIO TIPO A

1 Habitación



EDIFICIO TIPO C

3 Habitaciones



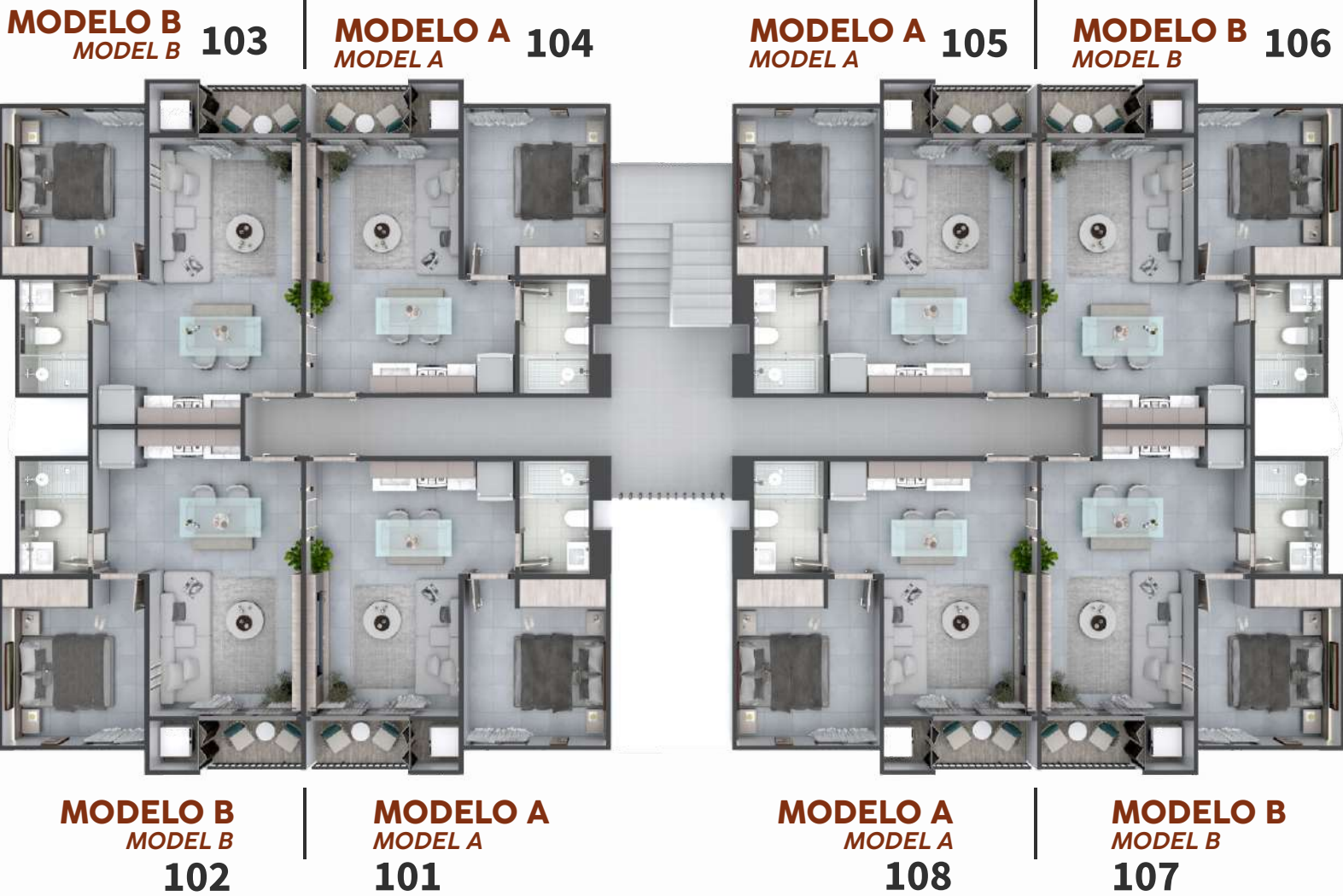
EDIFICIO TIPO B

2 Habitaciones



EDIFICIO TIPO A

TYPE A BUILDING



APARTAMENTO DE 1 HABITACIÓN

1 BEDROOM APARTMENT

TIPOLOGÍAS

Typologies

MODELO A MODEL A

38.69 MTS²
1 HABITACIÓN
1 BAÑO
1 PARQUEO

38.69 MTS²
1 ROOM
1 BATHROOM
1 PARKING



MODELO B MODEL B

40.61 MTS²
1 HABITACIÓN
1 BAÑO
1 PARQUEO

40.61 MTS²
1 ROOM
1 BATHROOM
1 PARKING



Las puertas mostradas en el área de lavado son referenciales y no forman parte de los elementos incluidos en la entrega del apartamento.

The doors shown in the laundry area are for reference only and are not part of the elements included in the apartment delivery

Las imágenes son referenciales y están sujetas a cambios en diseño y características en la versión final.
Images are for reference only and are subject to changes in design and features in the final version.



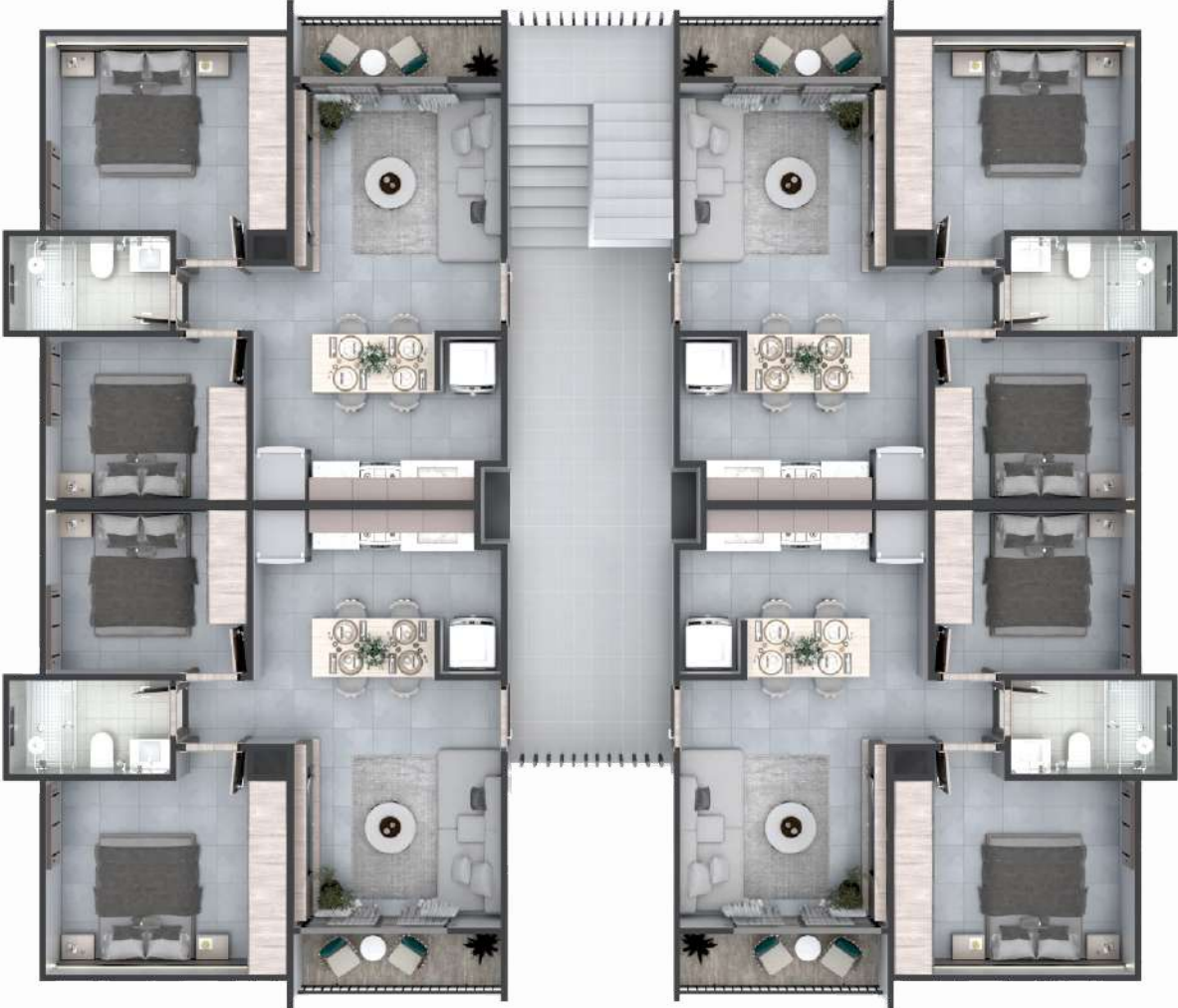
Las imágenes son referenciales y están sujetas a cambios en diseño y características en la versión final.
Images are for reference only and are subject to changes in design and features in the final version.

EDIFICIO TIPO B

TYPE B BUILDING

MODELO A 102
MODEL A

MODELO A 103
MODEL A



MODELO A 101
MODEL A

MODELO A 104
MODEL A



APARTAMENTO DE 2 HABITACIONES

2 BEDROOMS APARTMENT



52.79 MTS²
2 HABITACIONES
1 BAÑO
1 PARQUEO

52.79 MTS²
2 ROOM
1 BATHROOM
1 PARKING





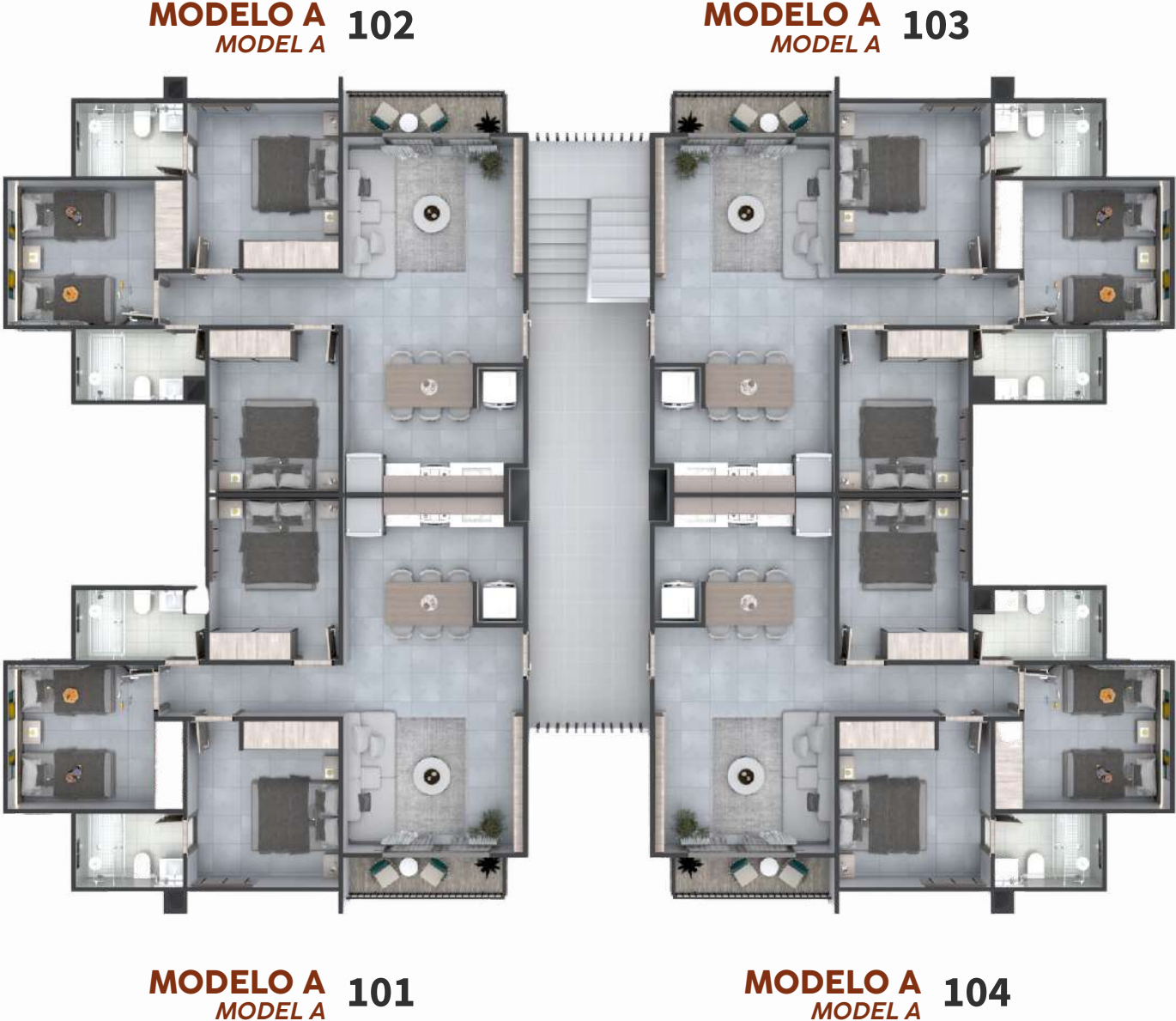
Las imágenes son referenciales y están sujetas a cambios en diseño y características en la versión final.
Images are for reference only and are subject to changes in design and features in the final version.



Las imágenes son referenciales y están sujetas a cambios en diseño y características en la versión final.
Images are for reference only and are subject to changes in design and features in the final version.

EDIFICIO TIPO C

TYPE C BUILDING



APARTAMENTO DE 3 HABITACIONES

3 BEDROOMS APARTMENT



78.84 MTS²
3 HABITACIONES
2 BAÑOS
1 PARQUEO

78.84 MTS²
3 ROOM
2 BATHROOM
1 PARKING





Las imágenes son referenciales y están sujetas a cambios en diseño y características en la versión final.
Images are for reference only and are subject to changes in design and features in the final version.



Las imágenes son referenciales y están sujetas a cambios en diseño y características en la versión final.
Images are for reference only and are subject to changes in design and features in the final version.



INVIERTE EN PUNTA CANA

Invest in PUNTA CANA

Aplica bono de primera vivienda.

First-time homebuyer bonus applies.

Tambien para residentes legales.

Also for legal residents.



PLAN DE PAGO

Payment plan

RESERVA
Reservation

USD\$500

10%

**FIRMA DE
CONTRATO**

Signing of contract

20%

**PAGOS MENSUALES
SIN INTERÉS**

*Interest-free monthly
payments*

70%

**FINANCIAMIENTO
DISPONIBLE**

Cash on delivery financing

ASESORÍA DIRECTA CON GRUPO ARVE

Direct consulting with Group ARVE





LOS ROBLES
RESIDENCES

**INVIERTE EN
TU FUTURO**

INVEST IN YOUR FUTURE

